

# 外来診察のご案内

● 一般外来 受付時間／午前8:30～11:00  
(午後は予約のみ)

	月	火	水	木	金
小児科1診	藤 沢	庵 原	井 口	庵 原	井 口
小児科2診	鈴 木	下 野	中野貴	細 木	浅 田
小児科3診	長 尾	田 中	菅	一 見	谷 田
呼 吸 器 一 般 内 科	筒 井 (紹介のみ) 丸 山 (臨時応援)	筒 井 (臨時応援)	丸 山 (紹介のみ)	筒 井 (紹介のみ) 丸 山 (臨時応援)	丸 山
糖尿病・内分泌 一 般 内 科		荒 木	荒 木 (糖尿病再診)		荒 木
小児外科	塚 本	小 池	塚 本		中 澤
整 形 外 科	山 田	西 山	西 山	山 田	山田/西山
リハビリ	西 山	西 山	西 山	西 山	西 山
耳 鼻 科	午前 増田佐	増田佐	(1,3,5週) 増田佐 (2,4週) 白 井	白 井	白 井
	午後 白 井	こどもの きこえと ことばの 外来		増田佐	きこえの 外来
神 経 内 科	中 山	町 野 (第1・3週のみ)		中 山	町 野
ペインクリニック		大 井	大 井		
口 腔 外 科	竹 岡	竹 岡	竹 岡	竹 岡	竹 岡
心 療 科 (予約制)	午前 午後	乾	乾		
眼 科		田 岡	田 岡	田 岡	

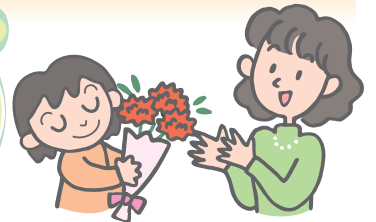
● 小児科専門外来 (予約のみ)

	月	火	水	木	金
神 経 腎		高 橋	高 橋		高 橋
				下 野	下 野
神 経	高 橋	高 橋			高 橋
	井 口 藤 沢 長 尾			井 口 藤 沢 細 木	井 口 藤 沢 長 尾
アレルギ-					
予 防 接 種	中野貴	神 谷 浅 田	川 村 平 山		田 中
肥 満 (13:00～)	井 口				井 口
糖 尿 病 (13:30～16:00)			(1,2,3週) 藤 沢 荒 木 菅		
乳児検診 (13:30～15:50)			庵 原		
心 臓 (エコー後)					各医師

※ 都合により、担当医師の変更や休診となることもございますのでご了承願います。

■ 予約専用 (予約専用電話の受付は14時から16時まで)  
TEL 059-232-1818・059-232-1820

外来の予約や  
変更等については  
予約専用電話に  
お願いします。



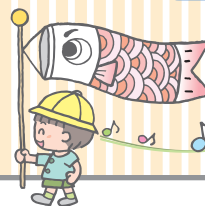
## 5月 外来からのお知らせ

代診の  
お知らせ

内 科 5/28(金) 荒木→丸山

小児科 5/17(月)  
2診 鈴木→未定

小児外科 5/25(火) 小池→未定



## アレルギー教室の クッキング

毎月1回予約制にて開催しています。  
お子様づれでも外来受診されていない方も参加できます。  
お気軽にお問い合わせください。

6月4日(金)

“和菓子を作ろう”

桜餅とぼたもちです



卵・乳・小麦・  
大豆・そば・魚・  
ナッツアレルギー  
の方OKです。

お申し込み 三重病院 TEL059-232-2531 内線 1301  
お問い合わせは 栄養管理室 森谷 尚子までお願いします。

■ 第129号(2010年5月号)2010年4月30日発行  
■ 国立病院機構 三重病院  
〒514-0125 三重県津市大里窪田町357  
TEL059-232-2531 FAX 059-232-5994  
■ ホームページ <http://www.hosp.go.jp/~mieh/>

■ 編集・発行／三重病院 広報担当：藤沢隆夫・荒木里香・大井由美子・田際靖弘  
■ 制作／小林写植 [津市東古河町8-13 TEL 059-227-2143 FAX 059-225-2572]  
■ 印刷／筒黒川印刷 [津市上浜町2-11 TEL 059-226-4877 FAX 059-226-4889]