

三重病院あるあるクイズ ⑦

今月の問題

三重病院の歴史ですよ～♪
三重病院は、いつ、どんな病院として
始まったのでしょうか？

- ① 大正7年 結核サナトリウム三重療養所
- ② 昭和14年 傷痍(しょうい)軍人三重療養所
- ③ 昭和28年 三重小児療養所

[6月号の答え] 正解は③です。
①は津市、②は国立病院機構
④は三重大学ですね。

(ヒント)
おじいちゃん、
おばあちゃんは
ご存知かも。



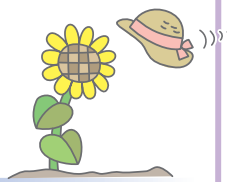
2013
7月

外来からのお知らせ

休診

眼科 7/5(金)

脊椎外来 7/12(金)



代診

小児外科 7/ 9(火) 松下→塚本
9/18(水) 塚本→中澤

内科 8/ 9(金) 荒木→丸山

アレルギー教室の クッキング

自家製ソースと お好み焼き

卵・牛乳・小麦・大豆・そば・アレルギーの方も食べられます!

日時 7月26日(金)・15時～17時

場所 研修棟食堂

持ち物 エプロン・大きめのタッパー
参加費 700円 定員 10名

お持ち帰りに
便利です!

参加を希望される方は栄養管理室 森谷まで ▶059-232-8383 内線7602

外来診察のご案内

※都合により、担当医師の変更や休診となることも
ございますのでご了承ください。

●一般外来 受付時間/午前8:30～11:00(午後は予約のみ)

	月	火	水	木	金
小児科1診	鈴木	庵原	谷口	村田	鈴木
小児科2診	藤澤	篠木	菅	浅田	長尾
小児科3診	長尾	貝沼	平山	山下	中村
呼吸器 一般内科	筒井 (紹介のみ) 丸山 (臨時応援)	筒井 (臨時応援)	丸山 (紹介のみ)	筒井 (紹介のみ) 丸山 (臨時応援)	丸山
糖尿病・内分泌 一般内科		荒木 (紹介のみ)	荒木 (糖尿病再診)		橋本 (紹介のみ) 荒木 (再来予約のみ)
小児外科	塚本	松下	塚本		中澤
整形外科	山田	西山	西山	山田	※1
リハビリ	西山	西山	西山	西山	西山
耳鼻科	増田	増田	臼井	増田	臼井
神経内科	中山			中山	町野
ペインクリニック		大井	大井		
口腔外科	山口	山口	山口	山口	山口
眼科			樋口	田岡	樋口

▶午後は再来予約のみとなります

糖尿病			荒木		
耳鼻科	臼井	こどもの きこえと ことばの 外 来		臼井 (再来予約のみ)	きこえの 外 来

※1 脊椎外科・一般整形外科となります

●小児科専門外来(予約のみ)

	月	火	水	木	金
午前					
神経	高橋	高橋	高橋	高橋	高橋
腎				篠木	
心療科	大橋		大橋		
午後					
神経	高橋	高橋	高橋		高橋
アレルギー	藤澤 長尾			藤澤 長尾	藤澤 長尾
予防接種	菅	予防接種センター 浅田 山下	川村	シナジス 村田	谷口
糖尿病			藤澤 鈴木 菅 貝沼		
心療科	大橋		大橋		
乳児検診			庵原		
リウマチ					篠木
内分泌					菅(第2)
腎					下野
エコー					鈴木 (第1・第3)

■ 予約専用電話(予約専用電話の受付は14時から16時まで)

TEL 059-232-1818・059-232-1820

外来の予約や変更等については
予約専用電話をお願いします。

■ 第167号(2013年7月号) 2013年6月30日発行
■ 国立病院機構 三重病院
〒514-0125 三重県津市大里窪田町357
TEL 059-232-2531 FAX 059-232-5994
■ ホームページ <http://www.hosp.go.jp/~mieh/>

■ 編集・発行/三重病院 広報担当: 藤澤隆夫・荒木里香・大井由美子・穴田顕司
■ 制作/小林写植[津市東古河町8-13 TEL 059-227-2143 FAX 059-225-2572]
■ 印刷/賞黒川印刷[津市上浜町2-11 TEL 059-226-4877 FAX 059-226-4889]