

新型コロナウイルス感染症拡大を防ぐために

病院からのお願い

新型コロナウイルス感染症流行に対して、今、世界中の人たちが戦っていますが、大切なことはひとりひとりが感染予防に気をつけ、お互いに助け合うことだと思います。

三重病院も感染症指定病院として様々な取り組みをしています。なかでも心を配っているのは抵抗力の弱い患者様をウイルスから守ることで。そのため、来院される皆様には以下のことをお願いしています。ご不便とご迷惑をおかけいたしますが、ご理解・ご協力をいただければ幸いです。

- 1) 出入口は正面玄関のみとさせていただきます。
- 2) そこで以下についてお伺いします。

- 1週間以内に、県外への移動歴はありますか？
- 2週間以内に、以下に該当しますか？
 - ▶ 海外への渡航歴がある
 - ▶ 家族・身内・職場の同僚に、海外への渡航歴がある人がいる
 - ▶ 家族・身内・職場の同僚にコロナウイルス感染症の健康観察者、PCR検査を受けた人がいる
- 37.5度以上の発熱、くしゃみ、咳、痰、鼻水、関節痛、下痢、嘔吐などの症状がある



左記に該当する受診患者様は、専用の待合スペースにご案内します。

左記に該当する方のご面会はお断りしています。

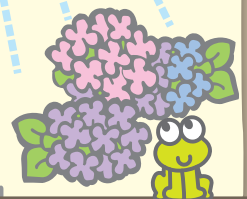
2021
6月

外来からのお知らせ

休診

【整形外科】

6/3(木)・6/4(金) … 山田



外来診察のご案内

※都合により、担当医師の変更や休診となることもございますのでご了承ください。

一般外来 受付時間/午前8:30～11:00(午後は予約のみ)

	月	火	水	木	金
小児科1診	藤澤	谷口	篠木	村田	長尾
小児科2診	鈴木(由)	岩井	菅	高瀬	安田
小児科3診	山田	菅田	杉浦	中本	鈴木(雅)
内科	呼吸器	筒井 (紹介のみ)		筒井 (紹介のみ)	
	糖尿病・内分泌		荒木 (再診のみ)	橋本 (再診のみ)	橋本 (初診紹介予約)
小児外科	中澤	塚本	中澤		中澤 (予約のみ)
整形外科	山田	西山多喜 (小児整形)	西山	山田	山田
耳鼻科	増田	増田	臼井	増田	臼井
脳神経内科	丹羽 (再診のみ)	高島 (再診のみ)	丹羽 (再診のみ)		町野 (再診のみ)
口腔外科	松村 (要予約)	松村 (要予約)	松村 (要予約)	松村 (要予約)	松村 (要予約)
※緊急を要する場合は随時対応					
眼科	樋口 (予約のみ)		樋口 (予約のみ)		樋口 (予約のみ)

午後	脳神経内科	丹羽 (初診紹介予約)		高島 (初診紹介予約)		町野 (初診紹介予約)
	糖尿病・内分泌		坂本 (初診紹介予約)	荒木 (再診のみ)		
	耳鼻科	臼井 (予約のみ)	こどものきこえとことばの外来(予約)		臼井 (予約のみ)	きこえの外来(予約のみ)

小児科専門外来(予約のみ)

	月	火	水	木	金	
午前	小児神経科	高橋	高橋	高橋	高橋	高橋
	腎/アレルギー	アレルギー 長尾	アレルギー 高瀬	アレルギー 浜田	腎 篠木	
	心療科	大橋 (再診のみ)		大橋 (第1・4・5週 再診のみ)		
午後	小児神経科	高橋	高橋	高橋	高橋	高橋米川 (第2・4週)
	予防接種	菅	予防接種センター (杉浦)	シナジス 村田 菅田		伊佐地 (谷口)
	肥満外来				貝沼 (第2・4週)	
	糖尿病			菅 貝沼		
	心療科	大橋 (再診のみ)	山崎	大橋 (第1・4・5週 再診のみ)		
	アレルギー	アレルギー科 医師			アレルギー科 医師	アレルギー科 医師
	乳児検診			鈴木(由) (月1～2回)		
	リウマチ			篠木 (第2週以外)		
内分泌					菅 (第2週)	
エコー					鈴木(由)	

※心療科は現在新患予約受け付けを中止していますのでご了承ください。

外来の予約や変更等については予約専用電話にお願いします。

■ 予約専用電話(予約専用電話の受付は14時から16時まで)

TEL 059-232-1818・059-232-1820

■ 第262号(2021年6月号) 2021年5月31日発行
 ■ 国立病院機構 三重病院
 〒514-0125 三重県津市大里窪田町357
 TEL 059-232-2531 FAX 059-232-5994
 ■ ホームページ <http://www.hosp.go.jp/~mieh/>

■ 編集・発行/三重病院 ニュースレター編集長 鈴木由紀
 広報担当: 森川祐子・荒木里香・岩崎将之
 発行責任者: 谷口清州

■ 制作/小林写植[津市東古河町8-13 TEL 059-227-2143 FAX 059-225-2572]

■ 印刷/資黒川印刷[津市上浜町2-11 TEL 059-226-4877 FAX 059-226-4889]